

Firmenportrait

Blechwerk Soest GmbH & Co. KG



CNC -Lasern / -Stanzen / -Abkanten / Baugruppenfertigung / 3-D Konstruktionen

Ihr Partner im Bereich der Blechbearbeitung



Blechwerk Soest GmbH & Co. KG

- CNC –Lasern / -Stanzen / -Abkanten
- Baugruppenfertigung
- 3-D Konstruktionen

Alles aus einer Hand - Laserbearbeitung, Abkanten, manuelles wie auch automatisiertes Fügen von Baugruppen

Seit Januar 2007 ist die Blechwerk Soest GmbH & Co. KG am Standort Soest im Bereich der Blechbearbeitung tätig.

Durch eine schlanke Betriebsstruktur und mit geschultem, hoch motiviertem und engagiertem Fachpersonal in den unterschiedlichen Fertigungsbereichen ist es gelungen, eine flexible und schnell reagierende Fertigung aufzubauen.

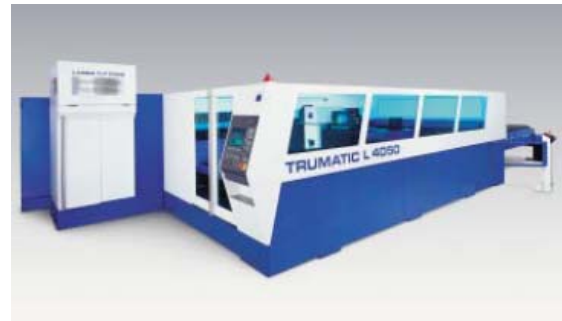
Die im Kundenauftrag gefertigten Produkte sind in den verschiedensten Branchen (z.B. Agrar-, Möbelindustrie) weltweit im Einsatz.

Eine hohe Qualität, Kundenzufriedenheit sowie Liefertreue sind die Maßstäbe, an denen wir uns messen.

Laserbearbeitung - für Einzelteile im Musterbau wie auch für die Serienfertigung kann dieses Fertigungsverfahren kostengünstig eingesetzt werden

Trumpf Trumatic L 4050

Arbeitsbereich: 4000 mm x 2000 mm
Laserschneiden von Blechtafeln mit einer max. Blechdicke von
25 mm (Baustahl)
20 mm (Edelstahl)
12 mm (Aluminium)



- CNC –Lasern / -Stanzen / -Abkanten
- Baugruppenfertigung
- 3-D Konstruktionen

Abkanttechnik - neben dem technischen Know-how erfordert das maßgerechte Biegen bzw. Abkanten hochwertige Maschinen und Werkzeuge



AMADA HFP 130-30 NT L

Presskraft: 1300 kN
Abkantlänge: 3140 mm

Amada HFB 80

Presskraft: 800 kN
Abkantlänge: 2525 mm

Schweißtechnik - komplette Baugruppenfertigung oder konventionelle sowie automatisierte Lohnschweißarbeiten als Dienstleistung

MAG/ WIG - Schweißarbeitsplätze

Schweißgeräte: KEMPP
Anzahl: 10 Maschinen



Schweißroboter

ABB- Roboteranlage IRB 1400 M97A
Doppelkabine mit Drehtisch

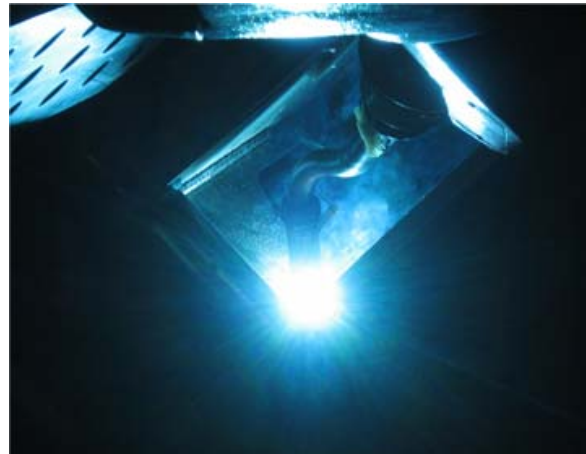
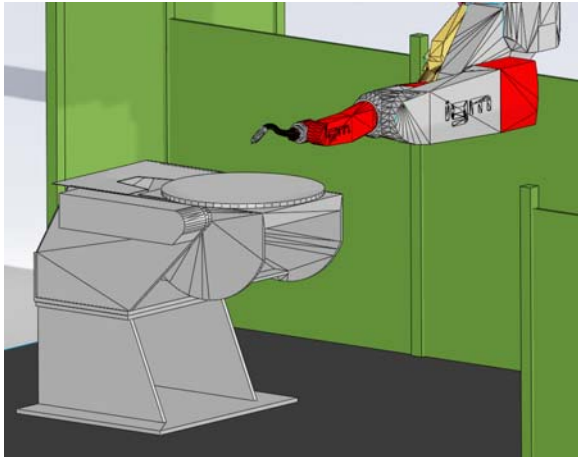


- CNC –Lasern / -Stanzen / -Abkanten
- Baugruppenfertigung
- 3-D Konstruktionen

Schweißroboter

igm- Roboteranlage

Doppelkabine mit Dreh-/Kipptisch (3m Arbeitsbereich/ Teilgewicht bis ca. 500 kg)





Blechwerk Soest GmbH & Co. KG

- CNC –Lasern / -Stanzen / -Abkanten
- Baugruppenfertigung
- 3-D Konstruktionen

Schlagschere - rechteckige sowie quadratische Zuschnitte können sehr effizient mit der Schlag- bzw. Tafelschere erstellt werden

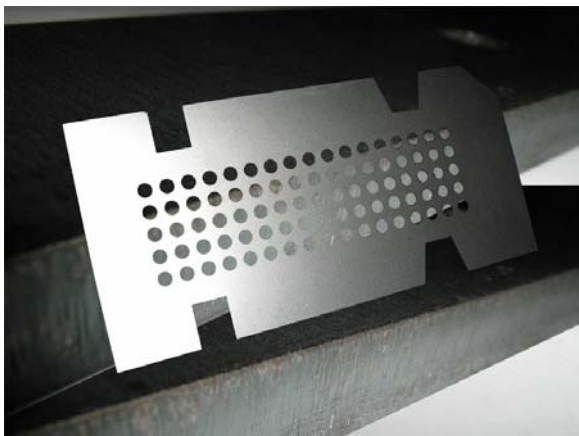
AMADA Promecam GH 630 Z

Max. Tafelgröße: 3000 mm x 1500 mm
Programm. Anschlag: 1000 mm



Max. Blechdicke:
6 mm (Baustahl auf 3000 mm Länge)
4 mm (Edelstahl auf 3000 mm Länge)
8 mm (Aluminium auf 3000 mm Länge)

Produktbeispiele - ein Auszug aus den im Kundenauftrag gefertigten Produkten aus unterschiedlichen Industriezweigen



Laserplatinen



Regalböden / Ladenbau



Blechwerk Soest GmbH & Co. KG

- CNC –Lasern / -Stanzen / -Abkanten
- Baugruppenfertigung
- 3-D Konstruktionen



Baugruppenfertigung



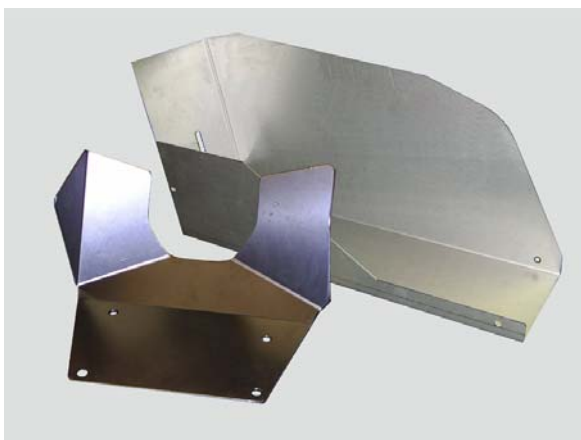
Behälterbau



Schriftzüge / Informationstafeln



Werbeartikel

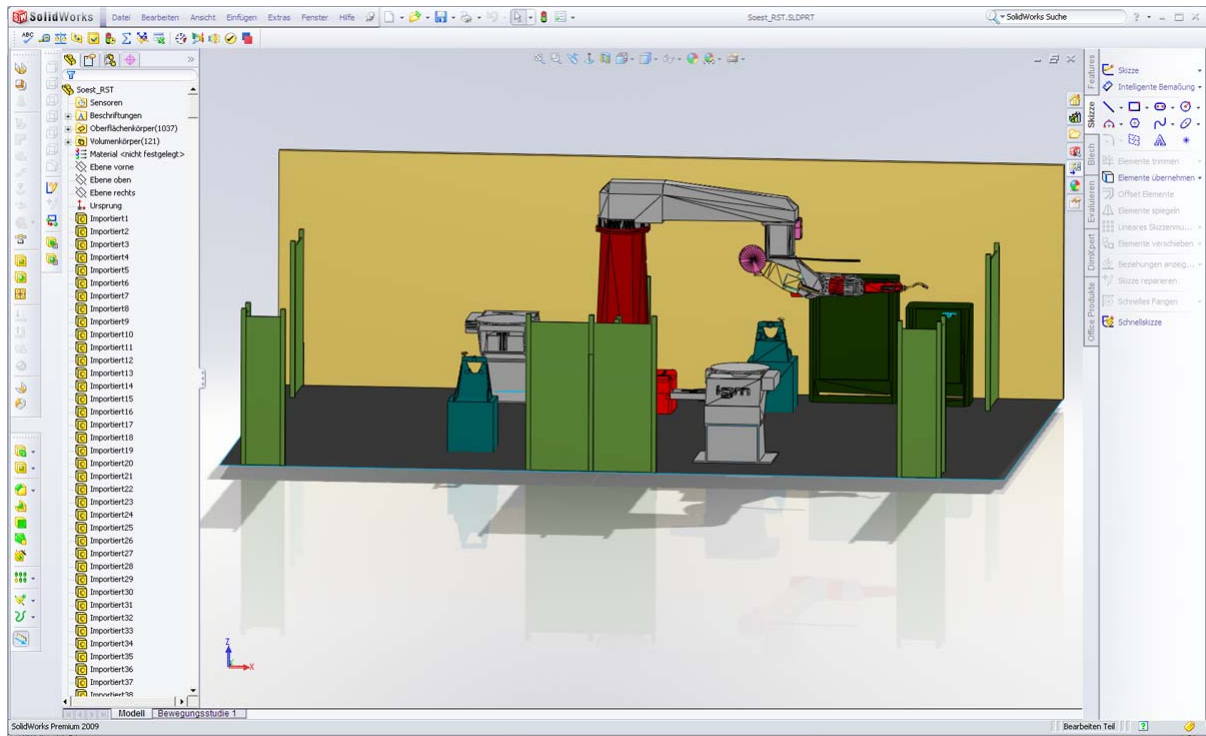


Biege- bzw. Abkantarbeiten

- CNC –Lasern / -Stanzen / -Abkanten
- Baugruppenfertigung
- 3-D Konstruktionen

Konstruktion - mit einem im Hause ansässigen selbständigen Konstrukteur setzen wir Kundenwünsche um

Konstruktion von Einzelteilen, Baugruppen und Vorrichtungen auf SolidWorks



Sonstiges - in Zusammenarbeit mit einem festen Netzwerk an Lieferanten bieten wir Ihnen weitere Fertigungsverfahren sowie Oberflächenbeschichtungen an

Oberflächenveredelung

- Pulverbeschichten
- KTL- Beschichtung
in der direkten Nachbarschaft
- Galvanisch verzinken

Zerspanung

- Drehen
- Fräsen

Fertigung von Stanz- und Umformwerkzeugen



Blechwerk Soest GmbH & Co. KG

- CNC –Lasern / -Stanzen / -Abkanten
- Baugruppenfertigung
- 3-D Konstruktionen

Kooperation - die Blechwerk Soest GmbH & Co. KG ist ein Partnerunternehmen der OTNI GmbH aus Borcheln

Kurzprofil der OTNI GmbH

- mehr als 10 Jahre Erfahrung im Bereich der Blechbearbeitung
- 80 Mitarbeiter
- 7500 m² Produktions- und 500 m² Bürofläche
- Zertifiziert nach DIN ISO 9001:2000
- 3D- Konstruktion auf SolidWorks
- Laserschneiden / Stanzen / Nibbeln
- Automatisches Stopa Blechlager
- Abkanten bis 4 Meter, Rollbiegen
- Umformen (Müller Weingarten 250 t Ziehpresse)
- Nassschleifmaschine Costa (Kantenverrundung / Oberflächen / Kalibrieren)
- Fügen (WIG- / MIG- / MAG- Schweißen, ABB Schweißroboter, Punkt- / Bolzenschweißen)
- Messtechnik (Stinger 3-D Messarm)
- Erfahrungen in der Übernahme von Outsourcing- Projekten

Sprechen Sie uns an - gerne lassen wir Ihnen ein unverbindliches Angebot über die Fertigung Ihrer Produkte zukommen

Blechwerk Soest GmbH & Co. KG

Lange Wende 19

D-59494 Soest

Telefon 02921/35 09 89-0

Telefax 02921/35 09 89-15

E-mail: info@bw-soest.de

Besuchen Sie uns auch im Internet: www.bw-soest.de

Blechwerk Soest GmbH & Co. KG – Lange Wende 19 - 59494 Soest
Geschäftsführung: Jürgen Gerold

Tel. 02921 / 350989-0
Fax 02921 / 350989-15

Amtgericht Arnsberg HRB 6283 - Ust.-ID.Nr.: DE 252382885 – Steuernummer: 343/5723/2161
Bankverbindung: Volksbank Paderborn- Höxter, KTO 951 6767 000, BLZ 472 601 21

info@bw-soest.de
www.bw-soest.de